

新規内装リノベーション物件
 23.29㎡のワイドルーフバルコニー付設
 2駅3路線(徒歩5分以内)利用可で好アクセス



▲眺望



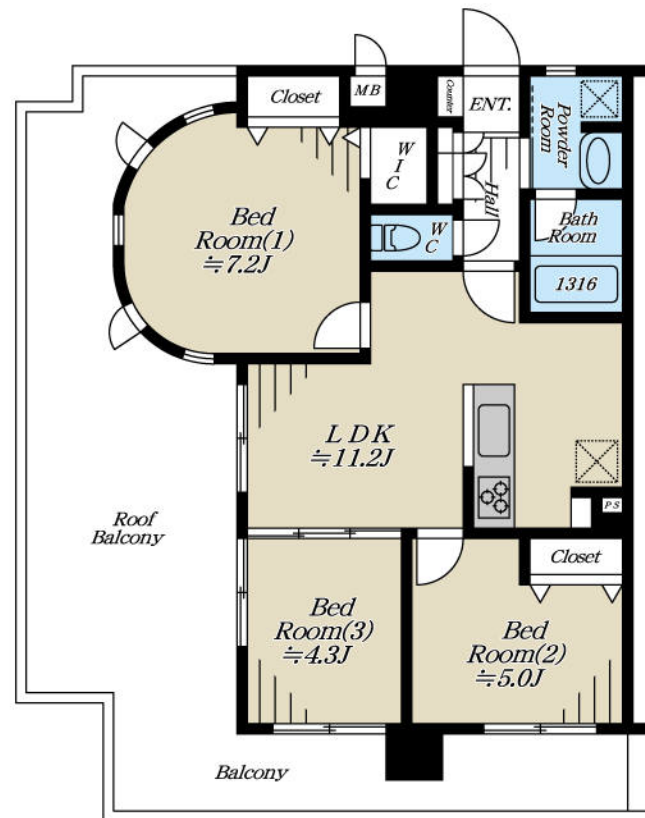
▲リビング



▲キッチン



▲ユニットバス



「安心のアフターサービス保証付き」
 全てのお客様へ満足のいく住まいを提供します

交通 Access

- JR 中央線 『東中野』 駅 徒歩2分
- 都営大江戸線 『東中野』 駅 徒歩5分
- 東京メトロ東西線 『落合』 駅 徒歩5分

物件ポイント

- ペット飼育可(細則あり)
- 5階角部屋に位置しており、通風・採光・開放感・眺望良好です
- 徒歩5分圏内に駅、スーパー、コンビニ等がある充実した好立地
- 便利な宅配BOX設置
- モニター付きオートロック付設、管理体制良好

新規リノベーション内容
 Planner/Otsuka

- フローリング新規施工
- 建具・下駄箱・クローゼット新規交換(WOODONE製)
- システムキッチン新規交換 (Takarastandard製・食洗機・浄水器)
- 洗面化粧台新規交換(PANASONIC製)
- トイレ新規交換温水洗浄便座付き(LIXIL製)
- 追焚き機能付きUB新規交換 (LIXIL製・換気暖房乾燥機付き)
- 洗濯パン・水栓金具新規交換
- 洗面・トイレ・玄関フロアタイル張替
- 全室照明器具設置
- ハウスクリーニング等

物件概要 Outline

■ 所在地: 東京都中野区東中野4-10-20	■ 土地権利: 所有権	■ 土地面積(公簿): 1,020.18㎡
■ 共有持分: 235,097分の6,019	■ 用途地域: 近隣商業地域	■ 構造: 鉄筋コンクリート造
■ 規模: 地上7階建	■ 所在階: 5階	■ 専有面積(壁芯): 60.19㎡
■ ルーフバルコニー面積: 23.29㎡	■ 間取り: 3LDK+WIC	■ バルコニー: 9.88㎡
■ 分譲会社: 株式会社ユニホー	■ 施工会社: 株式会社ナカノコーポレーション	■ 建築年月: 平成12年9月
■ 管理形態: 全部委託	■ 管理人状況: 日勤	■ 管理会社: クラシテ株式会社
■ ルーフバルコニー利用料: 月額1,500円	■ 管理費: 月額11,400円	■ 修繕積立金: 月額13,120円
■ 駐輪場: 空有 月額300円/台	■ バイク置場: 空有 月額1,000円	■ 駐車場: 空有 月額24,000~30,000円(令和4年3月時点)
■ 引渡相談	■ E V: 有り	■ 現況: 空室
■ 電気: 一括受電方式でない	■ 給水: 公営水道	■ ガス: 都市ガス
■ その他: 司法書士は当社指定となります。長期修繕計画有	■ 排水: 公共下水道	

QRコードから
 実際の室内を
 360°カメラで内見できます

※写真内の家具備品等は販売価格に含まれません。
 ※図面と現況が異なる場合は現況を優先します。