



# パーソナルハイツ山王 601号室

間取り/2LDK

専有面積/51.14㎡

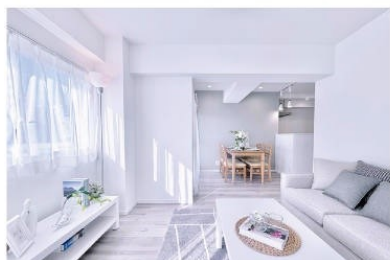
バルコニー/5.45㎡

販売価格 **3,298** (税込) 万円

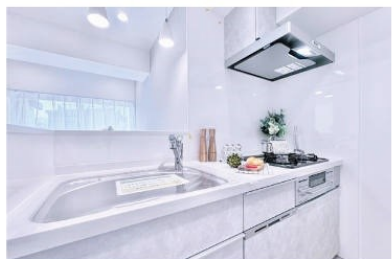
- ◆2路線2駅使用可能で便利なアクセス
- ◆最上階角部屋につき、上階を気にせず暮らせます
- ◆2020年大規模修繕実施済



▲外観



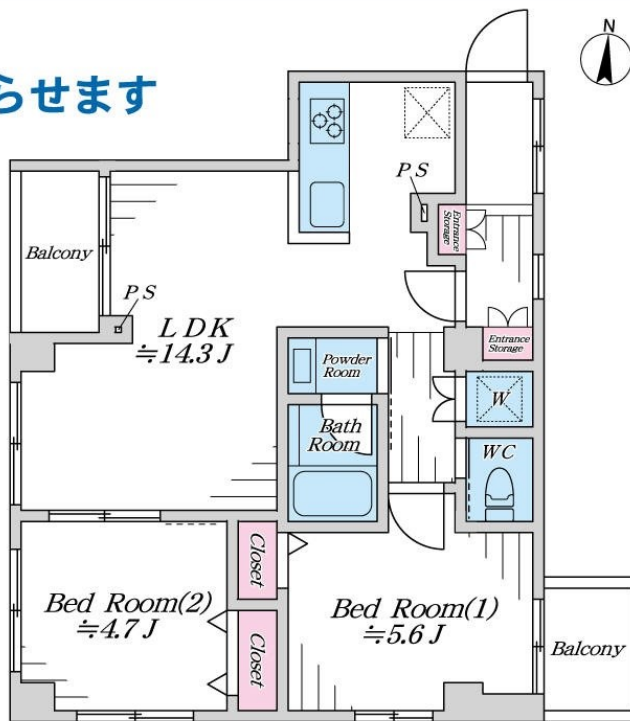
▲リビング



▲キッチン



▲ユニットバス



※写真内の家具備品等は販売価格に含まれません。  
 ※図面と現況が異なる場合は現況を優先します。  
 ※工事内容は弊社規格によります。

「安心のアフターサービス保証付き」  
 全てのお客様へ満足のいく住まいを提供します

## 交通

- 京浜東北線 『大森』 駅 徒歩12分
- 都営浅草線 『馬込』 駅 徒歩13分
- 東急バス 『南馬込二丁目』 停 徒歩1分

## 物件ポイント

- 新規内装リノベーション
- 最寄りのバス停まで徒歩1分の良好アクセス
- 2面バルコニーで日当たり・通風良好
- 引き戸で変わるフレキシブルな間取り

## リノベーション内容

Planner/mai

- フローリング新規施工(LIXIL製)
- 建具新規交換(ウッドワン製)
- 配管更新(給水管/専有部分より更新・給湯管・追焚き管)
- 給湯器新規交換
- システムキッチン新規交換(LIXIL製・食洗機・浄水機能付)
- UB新規交換(LIXIL製・追焚き機能・浴室換気乾燥暖房機付)
- 洗面化粧台新規交換(Panasonic製)
- トイレ新規交換(LIXIL製・洗浄機能付)
- 全室クロス新規張替
- 洗面・トイレ・玄関土間 塩ビタイル新規施工
- 照明器具設置
- ハウスクリーニング等

## Life information

- ◆まいばすけっと南馬込店まで徒歩1分(約40m)
- ◆ローソン・スリーエフ大田区山王一丁目店まで徒歩4分(約270m)
- ◆マツモトキヨシ大田山王店まで徒歩5分(約350m)
- ◆じゅんせいクリニックまで徒歩3分(約220m)
- ◆馬込幼稚園まで徒歩4分(約280m)
- ◆馬込第二小学校まで徒歩8分(約600m)
- ◆馬込東中学校まで徒歩3分(約170m)
- ◆大田南馬込二郵便局まで徒歩1分(約40m)

## 物件概要

■ 所 在:東京都大田区山王4-11-5	■ 土地権利:所有権	■ 土地面積(公簿)227.80㎡	■ 共有持分:8,040/100,000
■ 用途地域:準住居地域	■ 所 在 階:6階	■ 専有面積(壁芯)51.14㎡	■ バルコニー:5.45㎡
■ 間 取 り:2LDK	■ 総 戸 数:16戸	■ 規 模:地上6階建	■ 構 造:鉄筋コンクリート造陸屋根
■ 建築年月:昭和55年7月	■ 分譲会社:集成建設	■ 施工会社:木田建設株式会社	■ 管理会社:田園都市ライフサポート株式会社
■ 管理形態:全部委託	■ 管理人状況:巡回	■ 管 理 費:月額12,480円	■ 修繕積立金:月額14,976円
■ エレベーター:有	■ ガ ス:都市ガス	■ 電 気:一括受電方式でない	■ 給 水:公営水道
■ 排 水:公共下水	■ 駐 車 場:無	■ バイク置場:無	■ 駐 輪 場:空有 月額500円
■ 現 況:空室	■ 引 渡:相談	■ そ の 他:※司法書士は当社指定となります。※長期修繕計画書有	

## Outline



売買営業二部 課長  
 担当 松永 080-3258-7880  
 matsunaga@akros-city.co.jp

買取強化中 中古マンション・中古戸建・戸建用地  
 旧耐震物件・引渡猶予・即時決済可  
 TEL 03-6304-0518  
 FAX 03-6304-0500 国土交通大臣(1)第9873号  
 〒160-0023 東京都新宿区西新宿7-5-25 西新宿プライムスクエア7階

右のQRコードから!

物件確認 内見申請  
 広告承諾 資料請求



リフォーム工事期間中の下見・案内に関してや  
 QRコードでの手続きが苦手な方は、  
 直接担当までご連絡ください。