



サニーハウス読売ランド 507号室

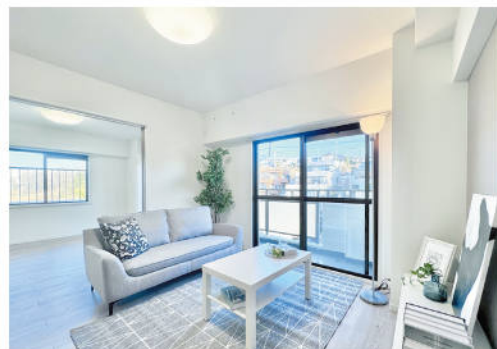
間取り/3LDK
専有面積/73.59㎡
バルコニー/6.91㎡

販売価格 **3,148** (税込) 万円

- ◆新規内装リフォーム物件
- ◆前面に高層建物無し、眺望良好!
- ◆南東、北東向き、角部屋の為、採光、通風良好!



▲外観



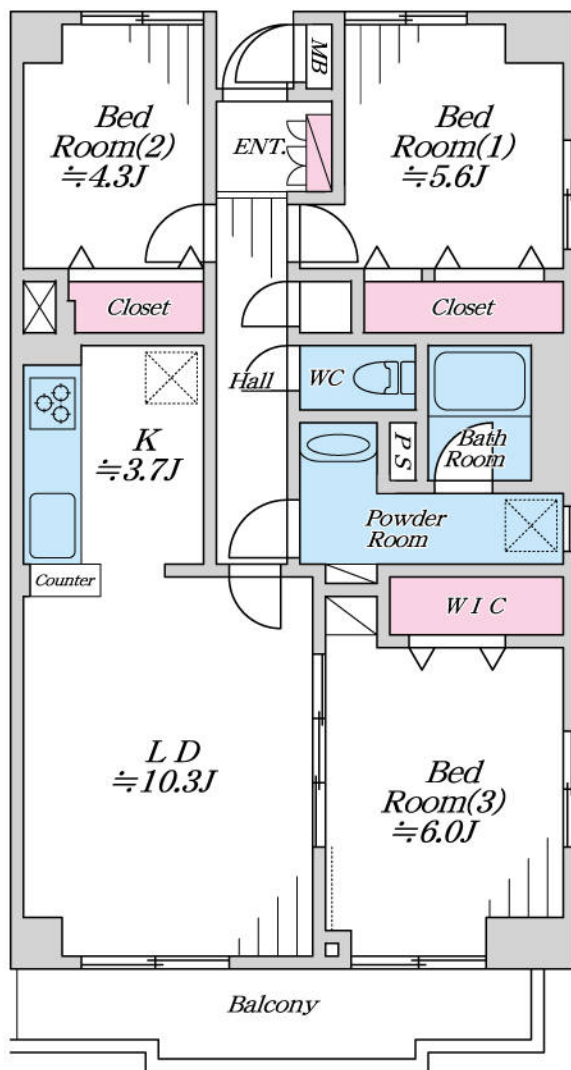
▲リビング



▲キッチン



▲ユニットバス



※写真内の家具備品等は販売価格に含まれません。
※図面と現況が異なる場合は現況を優先します。
※工事内容は弊社規格によります。

「安心のアフターサービス保証付き」
全てのお客様へ満足のいく住まいを提供します

交通

■小田急小田原線 『読売ランド前』 駅 徒歩13分

物件ポイント

- 緑豊かな住環境
- エレベーター停止階
- 上階に住居無し

新規リフォーム内容

Planner/Ono

- システムキッチン新規交換(LIXIL製)
浄水器食洗機付
- ユニットバス新規交換(LIXIL製)追焚き・
浴室暖房乾燥機付
- 洗面化粧台新規交換(Panasonic製)
- 洗浄機能付きトイレ新規交換(LIXIL製)
- フローリング新規施工(ダイケン製)
- 建具・クローク・シューズボックス新規交換
- クロス・巾木・フロアタイル新規交換
- 照明器具設置

Life information

- ◆ゆりストア星が丘店まで徒歩9分(約690m)
- ◆クリエイトエスディー川崎星ヶ丘店まで徒歩9分(約690m)
- ◆ローソン川崎菅馬場三丁目店まで徒歩5分(約390m)
- ◆東菅小学校まで徒歩11分(約850m)
- ◆南菅中学校まで徒歩12分(約890m)

物件概要		Outline	
■ 所 在:川崎市多摩区寺尾台1-23-2	■ 土地権利:所有権	■ 土地面積(公簿)2,067.98㎡	
■ 共有持分:1/232	■ 用途地域:第一種住居地域・第一種低層住居専用地域	■ バルコニー:6.91㎡	
■ 所 在 階:5階	■ 専有面積:73.59㎡	■ 規 模:6階建て	
■ 間 取 り:3LDK	■ 総 戸 数:45戸	■ 分譲会社:三菱倉庫株式会社	
■ 構 造:鉄筋コンクリート造	■ 建築年月:1986年3月	■ 管理会社:日本ハウズイング株式会社	
■ 施工会社:東急建設株式会社	■ 管理形態:全部委託	■ 管理費:月額14,440円	
■ 修繕積立金:月額11,910円	■ 組合運営費:月額500円	■ E V:有	
■ ガ ス:都市ガス	■ 電 気:一括受電方式ではない	■ 給 水:公営水道	
■ 排 水:公共下水	■ 駐 車 場:有 月額10,000円	■ バイク置場:有 月額400円	
■ 駐 輪 場:有 月額200円	■ 現 況:空室		
■ 引 渡:即時	■ そ の 他:※司法書士は当社指定となります。		



株式会社アクロス・シティ 横浜支店 取引態様:売主 手数料:3%(税込)

AKROS-CITY 担当 花島 090-3519-3431 hanashima@akros-city.co.jp

買取強化中 中古マンション・中古戸建・戸建用地 旧耐震物件・引渡猶予・即時決済可

TEL 045-264-6626 FAX 045-264-6627 国土交通大臣(1)第9873号 〒231-0012 神奈川県横浜市中区相生町6-100

右のQRコードから!

物件確認 内見申請 広告承諾 資料請求



リフォーム工事期間中の下見・案内に関してや QRコードでの手続きが苦手な方は、直接担当までご連絡ください。