

間取り/3LDK+テラス+庭

専有面積/60.48㎡

テラス面積・庭面積/テラス6.32㎡/庭11.20㎡

販売価格 **2,798** (税込) 万円

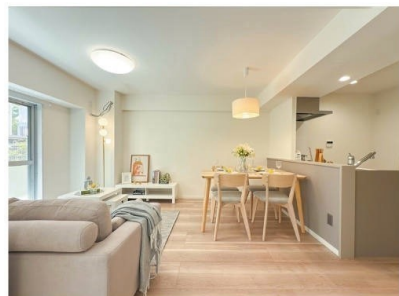
- ◆使用用途多彩な南向き広々専用庭あり♪
- ◆3駅2路線利用可能で交通アクセス良好
- ◆生活圏は坂道の無いフラットなエリア



▲外観



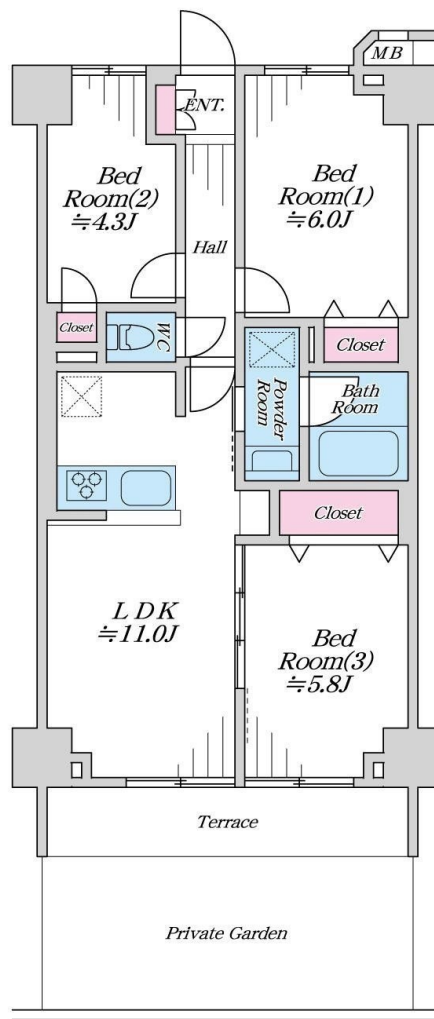
▲エントランス



▲リビング



▲キッチン



「安心のアフターサービス保証付き」  
全てのお客様へ満足のいく住まいを提供します

### 交通

- 横浜市営地下鉄グリーンライン 『東山田』 駅 徒歩10分
- 横浜市営地下鉄グリーンライン 『高田』 駅 徒歩13分
- 東急東横線 『網島』 駅 バス7分 停歩2分

### 物件ポイント

- 新規内装リノベーション
- 家族との会話も弾む、対面キッチン♪
- 広々リビングで2LDK仕様も可能

### リノベーション内容

Planner/Mura

- フローリング新規張替
- 建具新規交換
- 給湯器新規交換
- システムキッチン新規交換(食洗機・浄水機能付)
- UB新規交換(追焚き機能・浴室換気乾燥暖房機付)
- 洗面化粧台新規交換
- トイレ新規交換(洗浄機能付)
- 全室クロス新規貼替
- 洗面・トイレ・玄関土間 塩ビタイル新規施工
- 照明器具設置
- ハウスクリーニング等

### Life information

- ◆まいばすけっと高田西店まで徒歩4分(約300m)
- ◆オーケー新吉田店まで徒歩11分(約820m)
- ◆ローソンまで徒歩6分(約430m)
- ◆高田西公園まで徒歩7分(約530m)
- ◆横浜市立高田小学校まで徒歩13分(約980m)
- ◆横浜市立高田中学校まで徒歩13分(約1,010m)

※写真内の家具備品等は販売価格に含まれません。  
※図面と現況が異なる場合は現況を優先します。  
※工事内容は弊社規格によります。

物件概要		Outline
■所 在:横浜市港北区高田西1-15-26	■土地権利:所有権	■用途地域:準工業地域
■土地面積(公簿):1,929.71㎡	■共有持分:1,587/100,000	■テラス面積・庭面積:テラス6.32㎡/庭11.20㎡
■所 在 階:1階	■専有面積:60.48㎡(壁芯)	■規 模:地上7階建
■間 取 り:3LDK+テラス+庭	■総 戸 数:60戸	■建 築 年 月:昭和61年12月
■構 造:鉄筋コンクリート造陸屋根	■管理会社:ダイヤモンドコミュニティ株式会社	■管 理 費:月額11,150円
■分譲会社:丸善建設	■施工会社:黒川建設	■エレベーター:有
■管理形態:全部委託	■管理人状況:日勤管理	■ガ ス:都市ガス
■修繕積立金:月額7,210円	■専用庭使用料:月額250円	■排 水:公共下水
■電 気:一括受電方式でない	■給 水:公営水道	■ガ ス:都市ガス
■駐 車:空無	■バイク置場:空有500~800円/月額(令和7年8月現在)	■現 況:空室
■駐 輪 場:空有2台目まで200円/月額、3台目300円(令和7年8月現在)	■その他:※司法書士は当社指定となります。	

株式会社アクロス・シティ  
AKROS-CITY

取引態様:売主  
手数料:3%(税込)

担当 **大場 090-5816-0576**  
oba@akros-city.co.jp

2億以上の高額物件、積極的に買取します!!

TEL 03-6304-0518  
FAX 03-6304-0500  
国土交通大臣(1)第9873号  
〒160-0023 東京都新宿区西新宿7-5-25 西新宿プライムスクエア7階

右のQRコードから!

物件確認 内見申請  
広告承諾 資料請求



リフォーム工事期間中の下見・案内に関してや  
QRコードでの手続きが苦手な方は、  
直接担当までご連絡ください。