

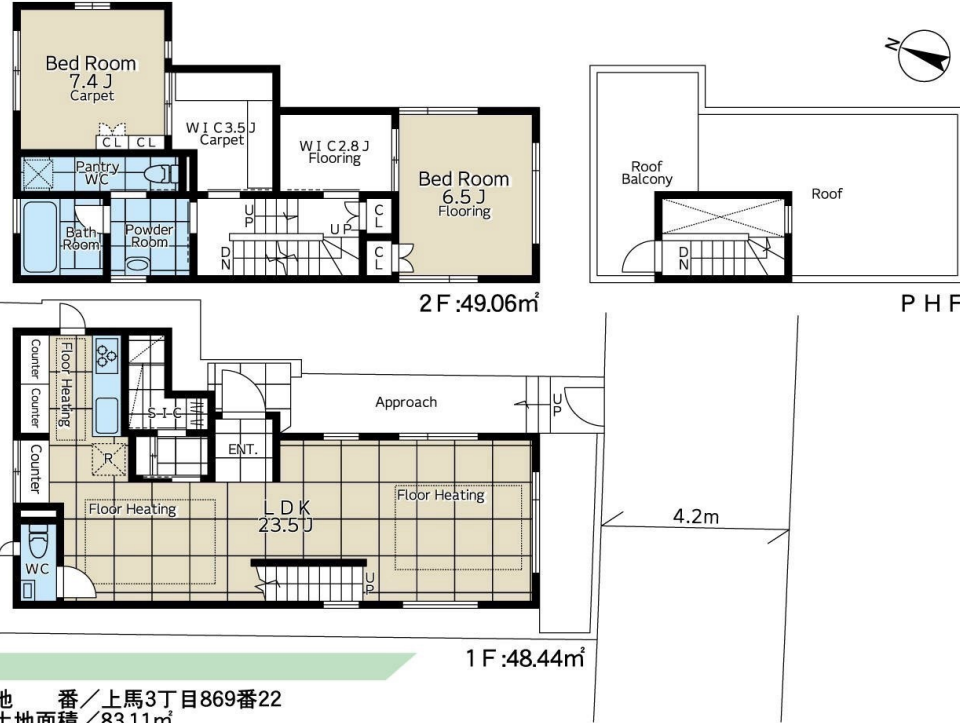
世田谷区上馬3丁目 中古戸建

東急田園都市線「駒沢大学」駅徒歩7分

- ◆新規内装リフォーム実施
- ◆平成25年11月築・LDK大理石仕様の注文住宅です
- ◆2階廊下・洋室の床には無垢材を使用・主寝室はカーペット敷き
- ◆駒沢大学駅・徒歩7分の好立地 ◆南東道路につき日当たり良好



▲外観



現地はgoogleマップにてご参照下さい。

物件ポイント

- リビング天井高3.1M
- LDK・洗面・トイレ床大理石仕様
トイレ壁面タイル仕様
- LDK約23.5帖+
ダイニング・リビングに床暖房
- 大型シューズインクローク
- 浴室TV付UBサイズ1,820×1,820
- 天板大理石仕様の造作洗面化粧台W1,800
- リビング壁面は石貼りアクセントデザイン

リフォーム内容

Planner/Koike

- 給湯器2台交換
- 全室クロス張替え
- トイレ新規交換(1階・2階)
- 1階大理石部分リペア補修
- 2階主寝室カーペット張替え
- 外壁清掃実施
- 屋根新規張替え工事実施
- ルーフバルコニー防水工事実施
- ハウスクリーニング

物件概要

- | | |
|---|----------------------------|
| ●所 在 / 東京世田谷区上馬3-3-1(旧本谷邸) | ●地 番 / 上馬3丁目869番22 |
| ●土地権利 / 所有権 | ●土地面積 / 83.11㎡ |
| ●地 目 / 宅地 | ●用途地域 / 第1種低層住居専用地域 |
| ●家屋番号 / 869番22の2 | ●構 造 / 木造合板メッキ鋼板ぶき2階建 |
| ●延床面積 / 97.50㎡ | ●各階面積 / 1階48.44㎡・2階49.06㎡ |
| ●建 蔽 率 / 60% | ●容 積 率 / 150% |
| ●建築確認証番号 / 第H24A-JKEY00503-01号 平成25年3月1日 | ●接道状況 / 南東側区道約4.2mに約5.7m接道 |
| ●検査済証番号 / 第H24A-JKEY00503-02号 平成25年11月28日 | ●電 気 / 東京電力 |
| ●建築年月 / 平成25年11月新築 | ●排 水 / 公共下水 |
| ●ガ ス / 東京ガス | ●現 況 / 空室 |
| ●給 水 / 公営水道 | ●そ の 他 / 司法書士は当社指定となります。 |
| ●間 取 り / 2LDK+2WIC+シューズインクローク | |
| ●引き渡し / 相談 | |

販売価格 13,248 万円 (税込)

土地面積:83.11㎡
延床面積:97.50㎡+屋上ルーフバルコニー-8.69㎡

※図面と現況が異なる場合は、現況を優先します
※工事内容は弊社規格によります。



株式会社アクロス・シティ

AKROS-CITY

取引態様:売主
手数料:3%(税込)

担当 平岩 090-4522-4673

担当 hiraiwa@akros-city.co.jp

2億以上の高額物件、積極的に買取します!!

TEL 03-6304-0518
FAX 03-6304-0500
国土交通大臣(1)第9873号
〒160-0023 東京都新宿区西新宿7-5-25 西新宿プライムスクエア7階

右のQRコードから!

- 物件確認
- 内見申請
- 広告承諾
- 資料請求



リフォーム工事期間中の下見・案内に関してやQRコードでの手続きが苦手な方は、直接担当までご連絡ください。