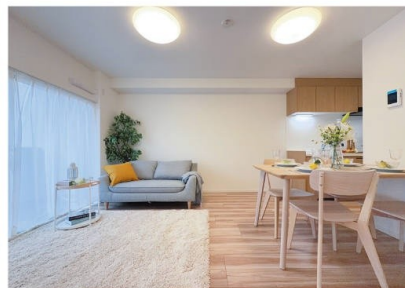


- ◆新規内装リノベーション(令和8年4月25日完工)
- ◆新耐震基準 ◆南武線「矢野口」駅より徒歩圏内
- ◆両面バルコニーのため通風・採光良好



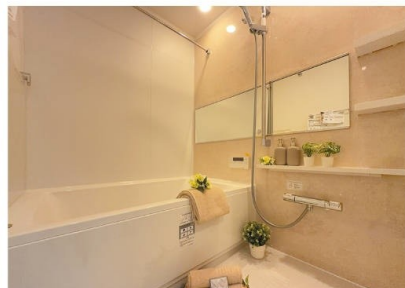
▲外観



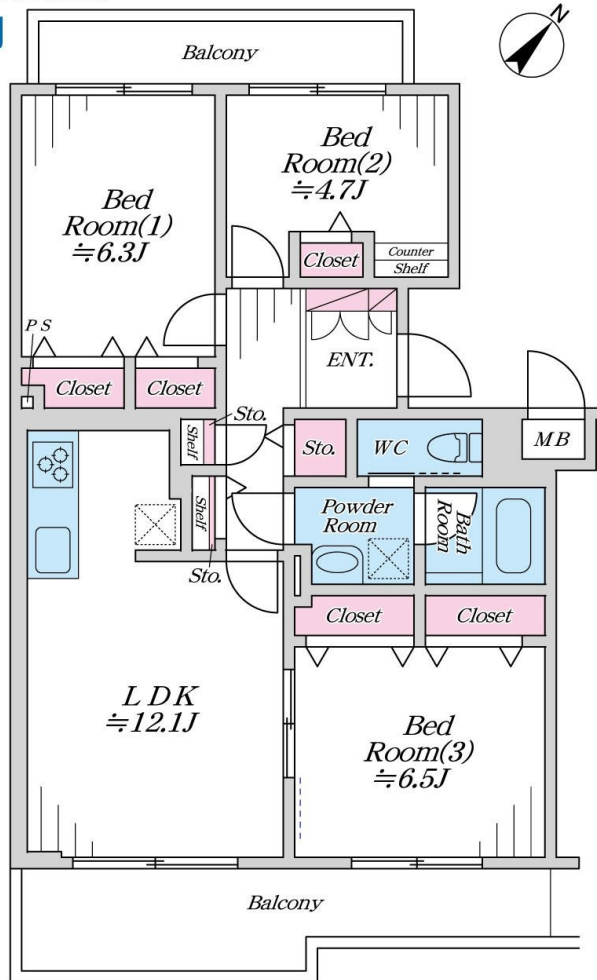
▲リビング



▲キッチン



▲ユニットバス



「安心のアフターサービス保証付き」
全てのお客様へ満足のご住まいを提供します

交通

■南武線『矢野口』駅 徒歩12分

物件ポイント

- 新規内装リノベーション(令和8年4月25日完工)
- 各洋室に収納スペース有
- 周辺に公園が多数あり、子育てで環境良好
- 保育園や子育て支援・医療費助成制度なども充実
- 南東向き住戸で陽当たり良好

リノベーション内容

Planner/Imai

- フローリング新規張替
- 建具新規交換
- 配管更新(給湯管・追焚き管)
- 給湯器新規交換
- システムキッチン新規交換(浄水機能付)
- UB新規交換(追焚き機能・浴室換気乾燥暖房機付)
- 洗面化粧台新規交換
- トイレ新規交換(洗浄機能付)
- 全室クロス新規貼替
- 洗面・トイレ・玄関土間 塩ビタイル新規施工
- 照明器具設置
- ハウスクリーニング等

Life information

- ◆ファミリーマート矢野口駅前店まで徒歩13分(約1,000m)
- ◆いなげや稲城矢野口店まで徒歩12分(約950m)
- ◆DCM稲城押立店まで徒歩4分(約300m)
- ◆多摩川緑地公園まで徒歩8分(約640m)
- ◆桜井医院まで徒歩12分(約930m)
- ◆梨花幼稚園まで徒歩10分(約780m)
- ◆中島ゆし保育園まで徒歩10分(約790m)
- ◆稲城第四小学校まで徒歩8分(約600m)
- ◆稲城第四中学校まで徒歩5分(約370m)

※写真内の家具備品等は販売価格に含まれません。
※図面と現況が異なる場合は現況を優先します。
※工事内容は弊社規格によります。

| 物件概要 | | Outline |
|------------------|-----------------------|-------------------|
| ■所 在 稲城市押立1777-6 | ■土地権利:所有権 | ■土地面積:644.51㎡(公簿) |
| ■共有持分:658/10,000 | ■用途地域:準工業地域 | ■所在 階:3階 |
| ■専有面積:68.8㎡(壁芯) | ■バルコニー:14.15㎡ | ■間 取 り:3LDK |
| ■総戸数:15戸 | ■規模:地上4階建 | ■構造:鉄筋コンクリート造陸屋根 |
| ■建築年月:昭和57年9月 | ■分譲会社:山村ゼネコン株 | ■施工会社:山村ゼネコン株 |
| ■管理会社:東京互光株 | ■管理形態:全部委託 | ■管理人状況:日勤管理 |
| ■管理費:月額9,400円 | ■修繕積立金:月額10,600円 | ■エレベーター:無 |
| ■電気一括受電方式でない | ■給水:公営水道 | ■ガス:都市ガス |
| ■バイク置場:空有(無料) | ■駐輪場:空有(無料) | ■駐車場:無 |
| ■引 渡:相談 | ■その他:※司法書士は当社指定となります。 | ■現 況:空室 |

株式会社アクロス・シティ
AKROS-CITY
取引態様:売主
手数料:3%(税込)
担当 松尾 090-2305-7264
matsuo@akros-city.co.jp

2億以上の高額物件、積極的に買取します!!

TEL 03-6304-0518
FAX 03-6304-0500
国土交通大臣(1)第9873号
〒160-0023 東京都新宿区西新宿7-5-25 西新宿プライムスクエア7階

右のQRコードから!

物件確認 内見申請
広告承諾 資料請求



リフォーム工事期間中の下見・案内に関してや
QRコードでの手続きが苦手な方は、
直接担当までご連絡ください。