

- ◆7階部分につき日当たり・眺望良好!!
- ◆ペット飼育可!! (細則あり)
- ◆角部屋につき風通良好!!



▲外観

内観写真 準備中

内観写真は準備中です。
撮影後、随時公開致します。

▲リビング

内観写真 準備中

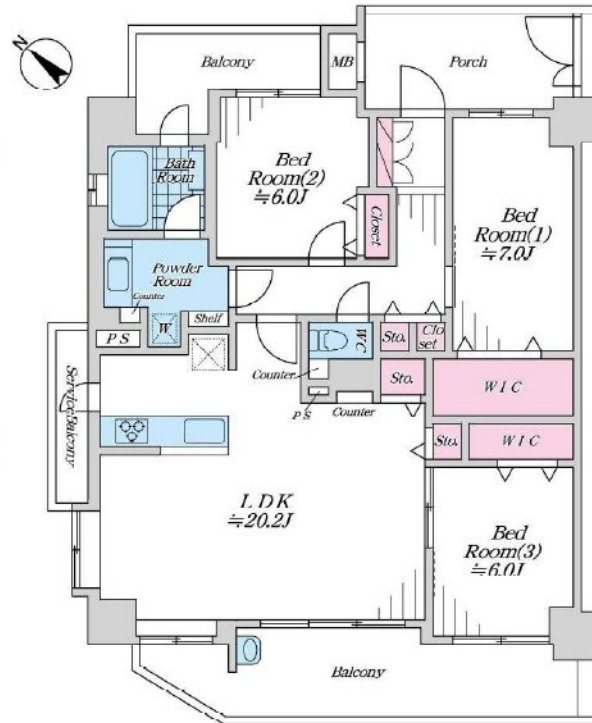
内観写真は準備中です。
撮影後、随時公開致します。

▲キッチン

内観写真 準備中

内観写真は準備中です。
撮影後、随時公開致します。

▲ユニットバス



※図面と現況が異なる場合は現況を優先します。
 ※工事内容は弊社規格によります。

「安心のアフターサービス保証付き」
 全てのお客様へ満足のいく住まいを提供します

交通

- JR埼京線『戸田公園』駅 徒歩30分
- JR埼京線『戸田』駅 バス9分
- 『戸田競艇場』入口下車 徒歩3分

物件ポイント

- 新規内装リノベーション(令和8年6月22日完工)
- 戸田公園駅直通的シャトルバスあり
- 不在時にも荷物を受取れる宅配ボックスあり
- オートロック付きで安心のセキュリティ
- 夏には近隣の花火大会も堪能できます!!

新規リノベーション内容

Planner/Imai

- フローリング新規張替
- 建具新規交換(アイカ製)
- 給湯器新規交換
- システムキッチン新規交換(食洗機・浄水機能付)
- UB新規交換(追焚き機能・浴室換気乾燥暖房機付)
- 洗面化粧台新規交換
- トイレ新規交換(洗浄機能付)
- 全室クロス新規貼替
- 洗面・トイレ フロアタイル新規施工
- 照明器具設置
- ハウスクリーニング等

Life information

- ◆マルエツ戸田水川町店まで徒歩14分(約1,100m)
- ◆ベルク戸田水川町店まで徒歩15分(約1,200m)
- ◆デイリーヤマザキ戸田菅目店まで徒歩10分(約800m)
- ◆ローソン戸田早瀬二丁目店まで徒歩11分(約860m)
- ◆スギドラッグ戸田菅目店まで徒歩12分(約890m)
- ◆コメリハード&グリーン戸田水川町店まで徒歩12分(約940m)
- ◆まきば幼稚園まで徒歩6分(約480m)
- ◆ささめ保育園まで徒歩14分(約1,100m)
- ◆菅目東小学校まで徒歩15分(約1,200m)
- ◆美笹中学校まで徒歩25分(約2,000m)

物件概要		Outline	
■ 所 在: 埼玉県戸田市菅目南町11-1	■ 土地権利: 所有権	■ 土地面積(公簿): 8,110.86㎡	■ 共有持分: 9,129/1,568,226
■ 用途地域: 準工業地域	■ 所在階: 7階	■ 専有面積: 91.29㎡(壁芯)	■ バルコニー: 18.70㎡
■ 間取り: 3LDK	■ 総戸数: 151戸	■ 規 模: 地上11階建	■ 構 造: 鉄筋コンクリート造
■ 建築年月: 平成16年10月	■ 分譲会社: 株式会社フージャースコーポレーション	■ 管理形態: 全部委託	■ 施工会社: 安藤建設株式会社
■ 管理会社: 株式会社フージャースウェルビーイングパートナーズ	■ 管理費: 月額15,200円	■ 専修費積立金: 月額7,090円	■ 管理人状況: 日勤管理
■ ケーブルTV使用料: 月額110円	■ エレベーター: 有	■ ガス: 都市ガス	■ 町会費: 月額200円
■ 給水・公営水道	■ 排水: 公共下水	■ 駐車場: 空無 500円~7,000円/月額	■ 電気: 一括受電方式でない
■ 駐輪場: 空有 無料	■ 現況: 空室	■ 引渡: 相談	■ バイク置場: 空無 400円~500円/月額
			■ その他: ※司法書士は当社指定となります。

株式会社アクロス・シティ
AKROS-CITY

取引態様: 売主
手数料: 3%(税込)

担当 **長井 080-3316-6830**
k.nagai@akros-city.co.jp

2億以上の高額物件、積極的に買取します!!

TEL 03-6304-0518
FAX 03-6304-0500
〒160-0023 東京都新宿区西新宿7-5-25 西新宿プライムスクエア7階

右のQRコードから!

物件確認 内見申請
 広告承諾 資料請求

リフォーム工事期間中の下見・案内に関してやQRコードでの手続きが苦手な方は、直接担当までご連絡ください。