



ブローデン青木町公園 214号室

間取り/3LDK

専有面積/75.59㎡

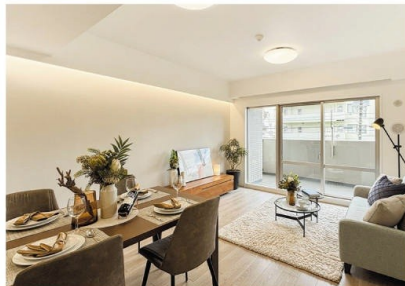
バルコニー/11.69㎡

販売価格 **4,348** (税込) 万円

- ◆新規内装リノベーション物件◆総戸数290戸の大規模マンション
- ◆キッズルーム等の共用施設が充実!!
- ◆ペットの飼育可能(飼育細則有)



▲外観



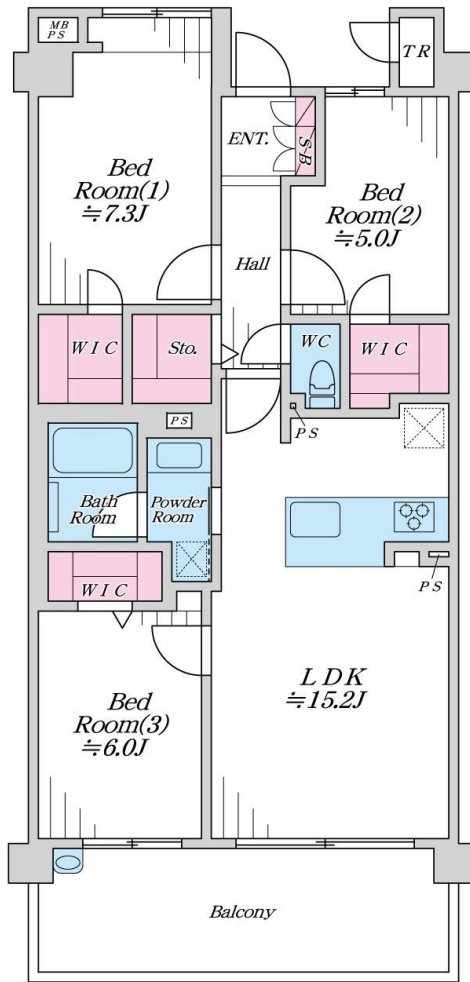
▲リビング



▲リビング②



▲リビング③



※写真内の家具備品等は販売価格に含まれません。
※図面と現況が異なる場合は現況を優先します。
※工事内容は弊社規格によります。

「安心のアフターサービス保証付き」
全てのお客様へ満足いく住まいを提供します

交通

■京浜東北・根岸線 『西川口』 駅 徒歩16分

物件ポイント

- 新規内装リノベーション(令和8年5月末完工)
- 人気の対面キッチン+各居室に収納あり
- 無料の専用トランクルーム付き
- テニスコート12面分の中庭あり
- 100%自走式駐車場
- 近くに大型の総合公園あり

新規リノベーション内容

Planner/Ota

- フローリング新規張替
- 建具新規交換
- システムキッチン新規交換(食洗機・浄水機能付)
- UB新規交換(追焚き機能・浴室換気乾燥暖房機付)
- 洗面化粧台新規交換
- トイレ新規交換(洗浄機能付)
- 全室クロス新規貼替
- 洗面・トイレ・玄関土間 塩ビタイル新規施工
- 照明器具設置 ●ハウスクリーニング等

Life information

- ◆ローソン藤塚越六丁目店まで徒歩1分(約43m)
- ◆サンドラッグ川口上青木店まで徒歩3分(約167m)
- ◆カスミフードスクエアまで徒歩3分(約224m)
- ◆Big-A川口上青木西一丁目店まで徒歩4分(約271m)
- ◆イオンモール川口前川まで徒歩15分(約1,200m)
- ◆川口きゅうばりリハビリテーション病院まで徒歩4分(約307m)
- ◆けやきの森保育園藤園まで徒歩8分(約603m)
- ◆塚越小学校まで徒歩8分(約622m)
- ◆東中学校まで徒歩9分(約682m)
- ◆青木町公園まで徒歩7分(約510m)

物件概要		Outline	
■ 所 在 川口市上青木西1-6-7	■ 土地権利:所有権	■ 土地面積(公簿)23,592.8㎡	■ 所在階:2階
■ 共有持分:7,060/2,238,737	■ 用途地域:準工業地域	■ 所在階:2階	■ 間取:3LDK
■ 専有面積:75.59㎡(壁芯)	■ バルコニー:11.69㎡	■ 構造:鉄骨コンクリート造	■ 規模:地上10階建
■ 総戸数:290戸	■ 分譲会社:東レ建設株.ニチモ株.朝日鉄ライブ	■ 管理費:月額10,700円	■ エレベーター:有
■ 建築年月:2001年5月	■ 管理会社:榊長谷工コミュニティ	■ 電気:一括受電方式でない	■ 給水:公営水道
■ 施工会社:榊長谷工コーポレーション	■ 管理形態:全部委託	■ 駐車場:空有 900円~3,500円/月額(令和8年4月現在)	■ 引渡相談
■ 修繕積立金:月額14,852円	■ 町会費:月額200円	■ その他:※司法書士は当社指定となります。	
■ ガス:都市ガス	■ 電気:一括受電方式でない		
■ 排水:水公共下水	■ 電気:一括受電方式でない		
■ バイク置場:空有 150円~400円/月額(令和8年4月現在)	■ 電気:一括受電方式でない		
■ 駐輪場:空有 100円~200円/月額(令和8年4月現在)	■ 電気:一括受電方式でない		
■ 引渡相談	■ その他:※司法書士は当社指定となります。		

株式会社アクロス・シティ 取引態様:売主 手数料:3%(税込)

AKROS-CITY 担当 **平澤 090-5564-9440**

担当 **hirasawa@akros-city.co.jp**

2億以上の高額物件、積極的に買取します!!

TEL 03-6304-0518
FAX 03-6304-0500
〒160-0023 東京都新宿区西新宿7-5-25 西新宿プライムスクエア7階

右のQRコードから!

- 物件確認
- 内見申請
- 広告承諾
- 資料請求



リフォーム工事期間中の下見・案内に関してやQRコードでの手続きが苦手な方は、直接担当までご連絡ください。